



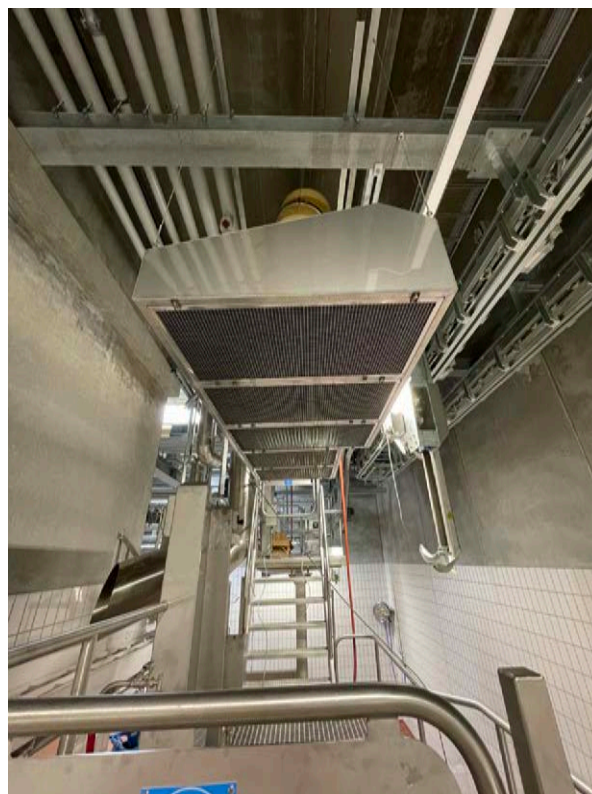
FORMÅL

Bardrams stødbordsarmatur har til formål at skabe et behageligt lokalt arbejdsmiljø.

PLACERING

Armaturet skal placeres direkte over udsatte arbejdspladser, hvor rumtemperaturen er meget høj. Lavimpulspaneler sikrer et trækfrit miljø.

Armaturet findes som standard med 2, 4 eller 6 paneler, men kan også bestilles på specialmål. Tilslutningen til armaturet er \varnothing_{di} 420 PUR rør eller \varnothing_{di} 315 PUR rør. Andre tilslutninger kan speciallaves.

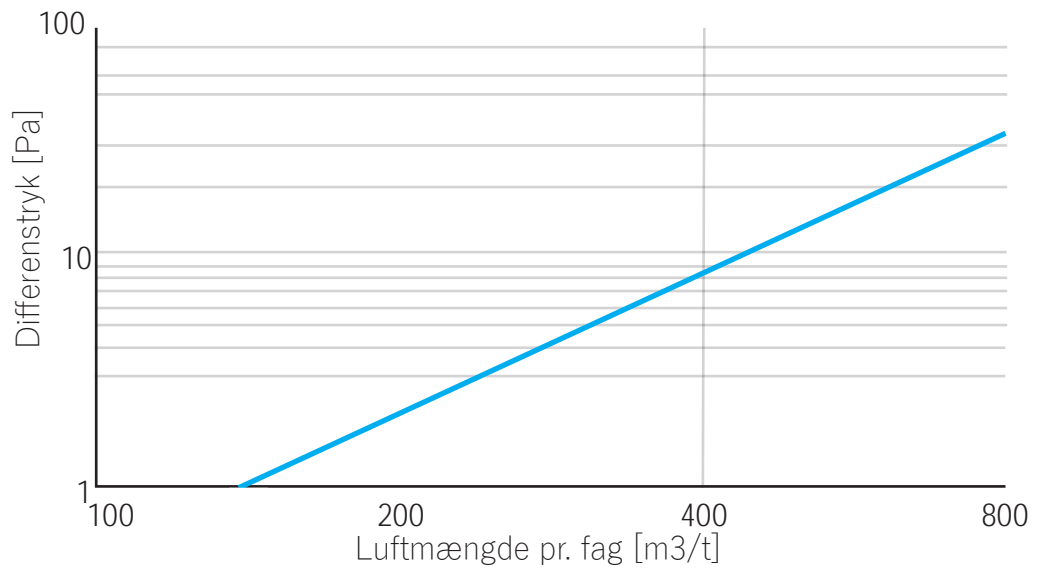


Materiale	EN 1.4301 (AISI304) og AF/Armaflex®
Anbefalet maksimal luftmængde ved \varnothing_{di} 420	1800 m ³ /t
Anbefalet maksimal luftmængde ved \varnothing_{di} 315	1000 m ³ /t
Anbefalet luftmængde pr panel	325 m ³ /t
Tilslutning	PUR eller spirorør
Maksimal omgivelsestemperatur ved 18 °C indblæsningstemperatur	32 °C ved 80% relativ fugtighed
Forudsætning	$T_i < 0,5 \text{ °C} + T_{omgivelse}$
Varmetransmission igennem armatur ved 10 °C (K-værdi)	2,5 W/m ² K

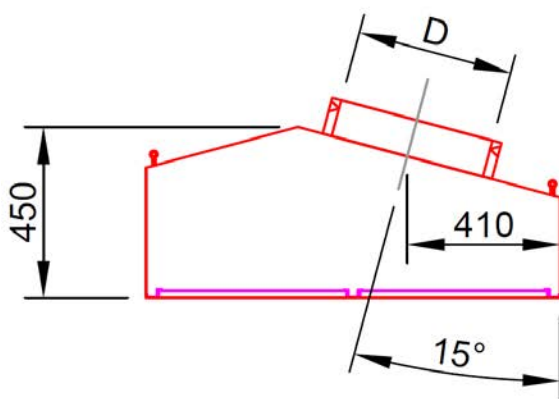




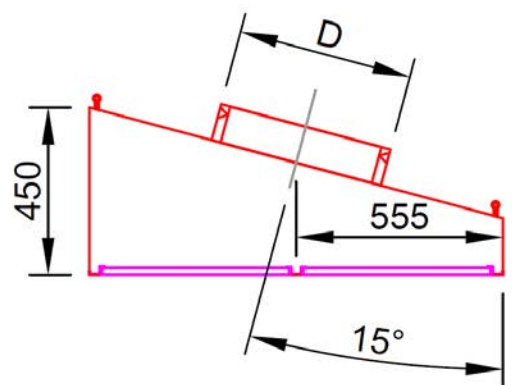
Kapacitetsdiagram



Type 1



Type 2





Stødbordsarmatur med henholdsvis 6-, 4, og 2 paneler

